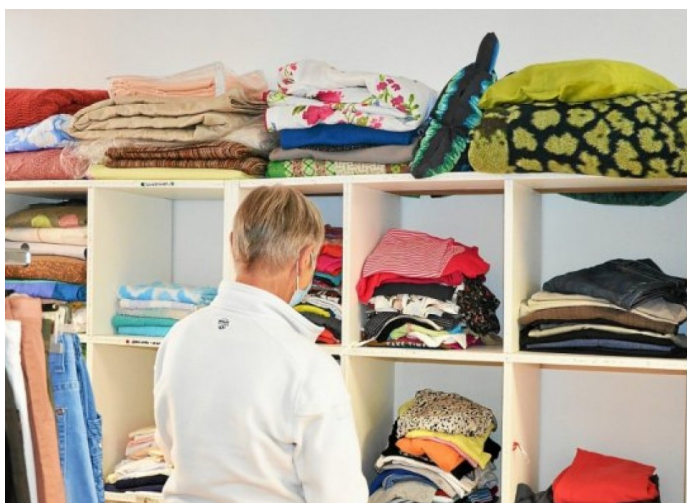


À Plabennec, la boutique solidaire a rouvert ses portes, le mercredi 25 août



BOUTIQUES SOLIDAIRES

ÉCONOMIE SOLIDAIRE

LIEN SOCIAL

26/08/2021

Après la pause estivale, le **Secours Catholique** a repris ses activités, à Plabennec le mercredi 25 août.

La boutique solidaire sera ouverte chaque mercredi, de 13 h 30 à 17 h. Elle est accessible à tous et on y trouve de tout : vêtements adultes et enfants, meubles, équipement de la maison, puériculture... à un prix très modique.

Un achat à la boutique permet de venir en aide à des personnes et familles en difficulté momentanée et de donner une seconde vie à des objets en bon état. Le Secours Catholique « *joue un rôle essentiel en matière de solidarité. Il est aussi un lieu où des personnes se sentent écoutées et comprises* », soulignent les bénévoles. Les dépôts sont possibles les lundis et mercredis, entre 13 h 30 et 16 h 30.

Informations pratiques :

Le Secours Catholique se situe : 6, rue de la Mairie, à Plabennec.

Pour connaître les jours et horaires de permanence, contact au 02 90 82 59 53 ou au 06 38 64 05 94.

Le Télégramme

<https://finistere.secours-catholique.org/notre-actualite/plabennec-la-boutique-solidaire-ouvert-ses-portes-le-mercredi-25-aout>